

# LOCATIONS - TARIFS 2018 *Rentals/ Verhuur/ Unterkünfte*

## Mobil-home GAOU



**SUPERFICIE / SURFACE : 20 m<sup>2</sup>**  
**2/3 PERS. 1 CHAMBRE / BEDROOM**

**x1** 140x190cm

**x1** 120x190cm

**Salle de bain avec WC**  
*Bathroom with WC*

**Cuisine équipée / Equipped kitchen**



**Climatisé**



ANNÉE / YEAR : 2013 - 2018

## Mobil-home LAVANDE



**SUPERFICIE / SURFACE : 24 m<sup>2</sup>**  
**2/4 PERS. 2 CHAMBRES / BEDROOMS**

**x1** 140x190cm

**x2** 70x190cm

**Salle de bain WC séparés**  
*Bathroom Separate WC*

**Cuisine équipée / Equipped kitchen**

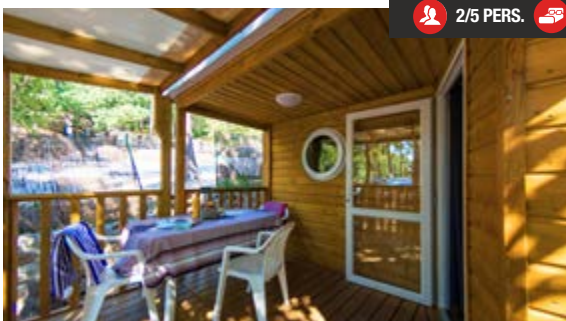


**Climatisé**



ANNÉE / YEAR : 2018

## Mobil-home GARRIGUE



**SUPERFICIE / SURFACE : 26 m<sup>2</sup>**  
**2/5 PERS. 2 CHAMBRES / BEDROOMS**

**x1** 140x190cm

**x3** 80x190cm  
 1 lit superposé

**Salle de bain WC séparés**  
*Bathroom Separate WC*

**Cuisine équipée / Equipped kitchen**



**Climatisé**



ANNÉE / YEAR : 2013

## Mobil-home MIMOSA



**SUPERFICIE / SURFACE : 28 m<sup>2</sup>**  
**4/6 PERS. 2 CHAMBRES / BEDROOMS**

**x1** 140x190cm

**x2** 70x190cm

**x1** 120x190cm

**Salle de bain WC séparés**  
*Bathroom Separate WC*

**Cuisine équipée / Equipped kitchen**



**Climatisé**



ANNÉE / YEAR : 2018

### DESCRIPTIF COMMUNS :

**TV** - table et chaises, cuisine équipée (évier eau chaude et froide, plaque gaz ou vitro-céramique suivant modèles, four à micro-ondes, cafetière électrique, vaisselle), **réfrigérateur/congélateur** (sauf modèle indiqué frigo top). Couvertures, oreillers, salle d'eau, wc, salon de jardin, terrasse couverte 9 ou 11m<sup>2</sup>, parking voiture proche ou à côté du locatif.

### COMMON DESCRIPTION:

**TV** - table and chairs, fully equipped kitchen (sink with hot and cold water, gas or ceramic hob, microwave, electric coffee machine, crockery), **fridge/freezer** (except model indicated top fridge). Blankets, pillows, bathroom, toilet, garden furniture, covered 9m<sup>2</sup> or 11m<sup>2</sup> terrace, car parking space near or next to the rental.

**INCLUS  
INCLUDED**

Accès piscine chauffée de Pâques à la Toussaint, l'eau, le gaz, l'électricité, le chauffage, 1 voiture et les personnes inscrites correspondant au tarif (bébé inclus).  
Access to heated swimming pool (from Easter to All Saints holidays), water, gas, electricity, heating, 1 car and registered persons corresponding to the tariff (baby incus).

## Mobil-home SICIE



**SUPERFICIE / SURFACE : 22 m<sup>2</sup>**

**2/4 PERS. 2 CHAMBRES / BEDROOMS**

**x1** 140x190cm

**x2** 70x190cm

Salle de bain  
WC séparés  
Bathroom  
Separate WC

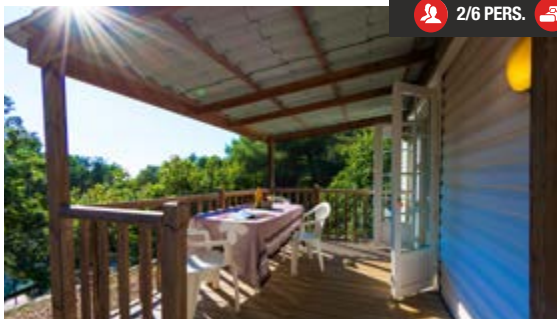
Cuisine équipée / Equipped kitchen



ANNÉE / YEAR : 2004



## Mobil-home BONNEGRACE



**SUPERFICIE / SURFACE : 26 m<sup>2</sup>**

**2/6 PERS. 2 CHAMBRES / BEDROOMS**

**x1** 140x190cm

**x3** 80x190cm  
1 lit superposé

**x1** 110x190cm

Salle de bain  
WC séparés  
Bathroom  
Separate WC





Cuisine équipée / Equipped kitchen



ANNÉE / YEAR : 2004



## TARIFS 2018 PAR PÉRIODE 2018 RATES PER PERIOD

		01/01 - 01/06	01/06 - 30/06	30/06 - 08/07	07/07 - 15/07	15/07 - 29/07	28/07 - 26/08
		21/09 - 31/12	01/09 - 22/09	25/08 - 01/09	minimum 7 nuits (arrivées les samedi ou dimanche) minimum 7 nights (arrivals on Saturday or Sunday)		
<b>GAOU</b> 2/3 PERS. 	Semaine /week	224 €	252 €	455 €	616 €	763 €	868 €
	Nuit /night	45 €	50 €	65 €			
<b>LAVANDE</b> 2/4 PERS. 	Semaine (4 pers.)	280 €	308 €	525 €	714 €	868 €	1 022 €
	Nuit /night	55 €	65 €	75 €			
<b>GARRIGUE</b> 2/5 PERS. 	Semaine /week	329 €	399 €	574 €	791 €	931 €	1 106 €
	Nuit /night	70 €	80 €	82 €			
<b>MIMOSA</b> 2/6 PERS. 	Semaine (2 pers.)	315 €	350 €	595 €	847 €	987 €	1 155 €
	Semaine (4 pers.)	378 €	420 €	595 €			
	Nuit /night	80 €	85 €	85 €			
<b>SICIE</b> 2/4 PERS.	Semaine (2 pers.)	231 €	266 €	490 €	658 €	812 €	924 €
	Semaine (4 pers.)	259 €	280 €	490 €			
	Nuit /night	50 €	55 €	70 €			
<b>BONNEGRACE</b> 2/6 PERS.	Semaine (2 pers.)	280 €	301 €	560 €	770 €	910 €	1 043 €
	Semaine (4/6 pers.)	315 €	392 €	560 €			
	Nuit /night	60 €	70 €	80 €			

### Suppléments / Extras

- Frais de réservation : 20€ à partir d'une semaine et plus.
- Second véhicule ou grande remorque = 4€/jour.
- Chien = 5€/jour.
- Visiteur = 4€/jour.
- Taxe de séjour : 0,12€/pers ≤18 ans /jour. 0,73€/pers ≥18 ans /jour.
- Kit bébé (lit ou chaise) = 12€/séjour.
- Draps jetables = 9€/séjour.
- Booking fees = 20€ for all stays over 1 week.
- Second vehicle or large trailer = 4€/day.
- Dog = 5€/day.
- Visitor = 4€/day.
- Tourist tax : 0,12€/pers ≤18 years old /day. 0,73€/pers ≥18 years old /day.
- Baby kit (bed or chair) = 12€/stay.
- Disposable sheets = 9€/stay

# EMPLACEMENTS - TARIFS 2018 *Camping Pitches / Staanplaatsen / Stellplätze*



## TARIFS À LA NUITÉE / NIGHTLY RATES

Jour d'arrivée au choix - La journée de camping est comptée de midi à midi.

Free arrival day - Camping days run from midday to midday.

01/01 au 01/07 et 06/09 au 31/12	01/07 au 08/07 et 28/08 au 06/09	08/07 au 28/07
18 €	25 €	39 €

Emplacements pour CARAVANE/ CAMPING-CAR + 1 seule voiture par emplacement en saison.

Pitches for CARAVAN + car / MOTORHOME + 1 car only per pitch in high season.

Ces prix comprennent 2 personnes, l'eau, l'utilisation des blocs sanitaires, 1 véhicule, l'accès à la piscine ouverte et chauffée dès les vacances de Pâques jusqu'aux vacances de la Toussaint / These prices include 2 people, water, use of the toilet blocks, 1 vehicle, access to the open air pool which is heated from the Easter holidays until the November holidays.

## SUPPLEMENTS / EXTRAS

Personne supplémentaire / Extra person	Toute l'année 5 €
	du 01/07 au 18/08 6 €
Branchement électrique / Electric hook-up	5 €
Chien (catégories 1 et 2 interdites) / Dog (categories 1 and 2 are prohibited)	4 €
Réfrigérateur / Fridge	6 €
Remorque / Trailer	5 €
Taxes communales par personne de moins de 18 ans / Local taxes for guests aged under 18	0,12 €
Taxes communales par personne de plus de 18 ans / Local taxes for guests aged over 18	0,73 €
Véhicule supplémentaire (autorisé seulement en hors saison) / Additional car (permitted outside high season only)	5 €
Visiteur après inscription à l'accueil, autorisation et règlement Visitors must be authorised, sign in at reception and adhere to the site rules	4 €

